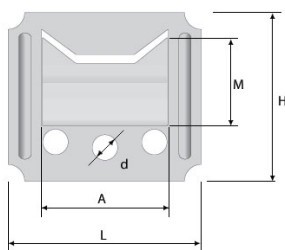
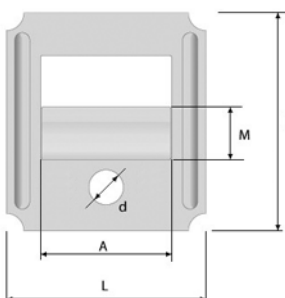


## C006 – Uchwyt do mocowania paneli ściennych i sufitowych



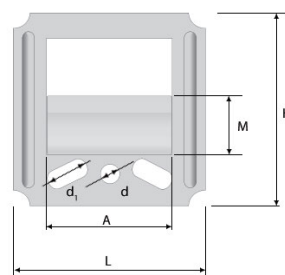
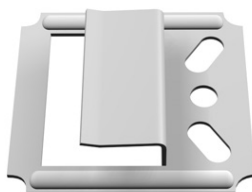
### Typ C1, C2, C3, C4

Uchwyt do mocowania paneli ściennych i sufitowych z PCV, sidingu, MDF i drewna.



### Typ C5, C6

Uchwyt do mocowania paneli ściennych i sufitowych z MDF i drewna (od 8-12 mm).

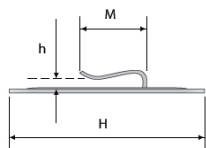


### Typ D5, D6, D7, D8

Uchwyt do mocowania boazerii drewnianej zewnętrznej (tzw. blockhaus od 13-20 mm).

### WYMIARY UCHWYTU

TYP	H	L	A	M	h	d	d1
C 1	20	23	14	9,5	0,50	2,80	-
C 2	20	23	14	8,20	1,80	2,80	-
C 3	20	23	14	8,00	2,80	2,80	-
C 3,5	20	23	14	7,50	3,30	2,80	-
C 4	20	23	14	7,00	3,80	2,80	-
C 5	23	24	14	7,10	4,70	2,80	-
C 6	23	24	14	7,10	5,70	2,80	-
D 5	30	30	18	10,30	4,70	2,80	2,5 x 6
D 6	30	30	18	10,30	5,70	2,80	2,5 x 6
D 7	30	30	18	9,70	6,70	2,80	2,5 x 6
D 8	30	30	18	9,70	7,70	2,80	2,5 x 6





## INSTRUKCJA MONTAŻU LISTWY

- Przytwierdzić do ściany za pomocą łączników rozporowych łąty drewniane. Wypoziomować klinem w celu zniwelowania nierówności ściany (poziomych i pionowych).
- Nałożyć klamry na panel od strony wpustu.
- Po dociśnięciu panela do łąty, przytwierdzić klamry gwoździami lub zszywaczem. Czynność tę powtarzać przy każdym następnym panelu.
- Zaleca się 15 szt. klamer na 1m<sup>2</sup> boazerii.

## OPAKOWANIA

Opakowanie handlowe zawiera uchwyty z gwoździami ocynkowanymi.

### Uwaga

Istnieje możliwość drukowania opakowania handlowego na życzenie odbiorcy przy ilości 5000 kartoników.