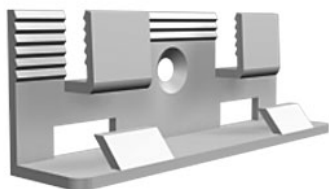
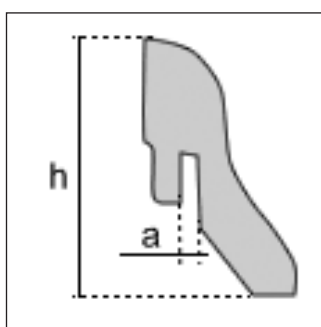


## C004 – Uchwyt do mocowania listwy przypodłogowej



Uchwyt do mocowania listwy przypodłogowej z MDF typu Euro Mała

Uchwyt można stosować do listew wykonanych z drewna, MDF i PCV o szerokości rowka montażowego 3 mm.



### PRZEKRÓJ LISTWY

- przy zastosowaniu uchwytu zaleca się wysokość listwy **h** 40 do 70 mm.
- szerokość rowka montażowego **a** w listwie powinna wynosić 3 mm.

### INSTRUKCJA MONTAŻU LISTWY

- Uchwyty umieścić w odstępach 40-50 cm.
- Uchwyt przyłożyć do narożnika ściana – podłoga i wyznaczyć miejsca nawiercenia.
- Nawiercić otwór w ścianie  $\varnothing 6$  i przykręcić uchwyt łącznikiem rozporowym dostarczonym w komplecie.
- W miejscach łączenia listew, należy przewidzieć usytuowanie uchwytu.
- Osadzić listwę przypodłogową dociskając ją w płaszczyźnie pionowej w dół w kierunku podłogi.



### OPAKOWANIA

Opakowanie handlowe zawiera uchwyty oraz łączniki rozporowe ( $\varnothing 6/3,5 \times 30$  K) do montażu.

### Uwaga

Istnieje możliwość drukowania opakowania handlowego na życzenie odbiorcy przy ilości 5000 kartoników.